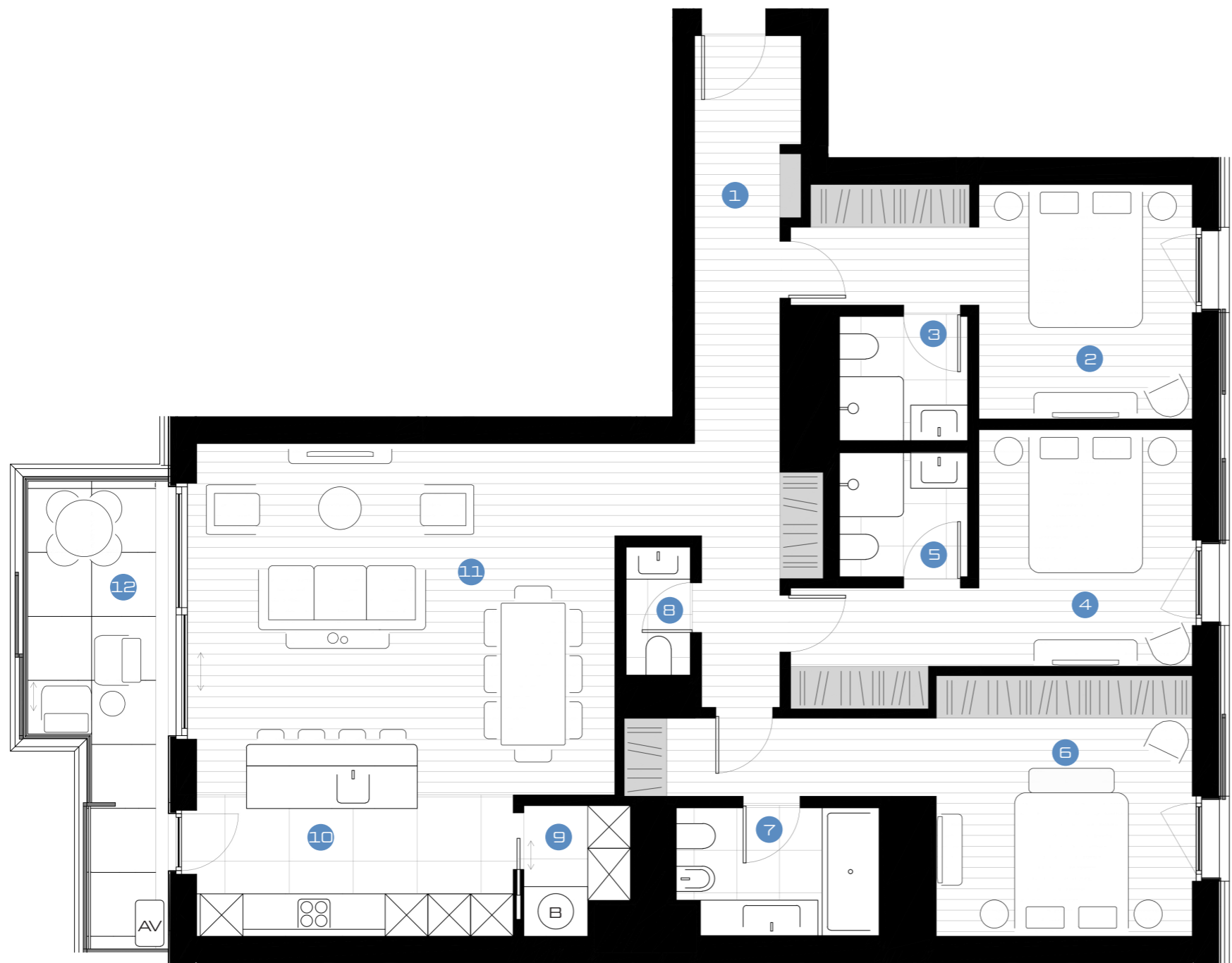


ENTRADA  
ENTRANCE  
V



Áreas das Divisões / Division Areas

1	Hall Hall	14,2m <sup>2</sup>	4	Suite B Enuite B	14,1m <sup>2</sup>	7	I.S Master Suite S.I Main Enuite	5,0m <sup>2</sup>	10	Kitchen Cozinha	8,9m <sup>2</sup>
2	Suite A Enuite A	14,2m <sup>2</sup>	5	I.S Suite B S.I Enuite B	3,1m <sup>2</sup>	8	I.S de serviço Toilet	1,6m <sup>2</sup>	11	Sala de Estar Living Room	29,1m <sup>2</sup>
3	I.S Suite A S.I Enuite A	3,1m <sup>2</sup>	6	Master Suite Main Enuite	18,1m <sup>2</sup>	9	Lavandaria Laundry	2,5m <sup>2</sup>	12	Varanda Balcony	10,8m <sup>2</sup>

Equipamentos / Equipments

AV - Ar Condicionado  
Air Conditioner

B - Caldeira  
Boiler

Aviso legal: O conteúdo da presente planta, todas as informações nela contidas, as suas características técnicas, e as suas demais especificidades, poderão estar sujeitas, no decorrer dos trabalhos de construção, a eventuais ajustes e/ou alterações unilaterais por nós, com base em requisitos técnicos, construtivos ou legais, sendo o seu carácter meramente indicativo e exemplificativo, e não estando os móveis representados incluídos, sendo apenas uma referência e sugestão decorativa.

Disclaimer: The content of the present blueprint, all the information contained herein, its technical characteristics, and its other specific features, may be subject, in the course of the construction works, to possible unilateral adjustments and/or alterations by us, based on technical, constructive or legal requirements, and its character is merely indicative and exemplary, and the furniture represented is not included, being only a reference and decorative suggestion.

Escala / Scale 1:75 0M 1M 3M

SPACE FOR TIME

# DUUO

IN LISBON

Apartamento  
Apartment

**C63**

Tipologia  
Typology

**T3**

Area Bruta Privativa  
Gross Private Area

**137,9M<sup>2</sup>**

Varanda  
Balcony

**12,5M<sup>2</sup>**

Arrecadação  
Storage

**1**

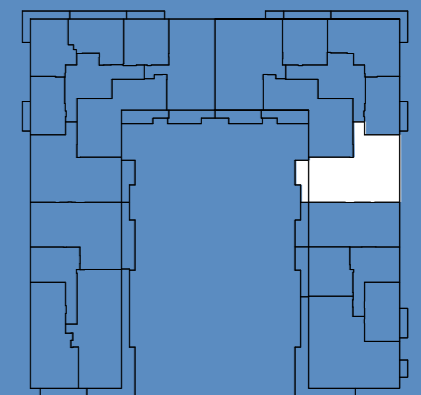
Estacionamento  
Parking Lot

**2**

Fachada Frontal  
Front Facade



Planta Geral do Piso  
General Floorplan



 **BESIX RED**  
Real Estate Development