

ENTRADA  
ENTRANCE

Áreas das Divisões / Division Areas

1	Hall Hall	8,8m <sup>2</sup>	4	Lavandaria Laundry	2,5m <sup>2</sup>	7	Suite A Enuite A	14,4m <sup>2</sup>	10	Master Suite Main Suite	15,9m <sup>2</sup>
2	I.S de serviço Toilet	1,6m <sup>2</sup>	5	Cozinha Kitchen	6,4m <sup>2</sup>	8	I.S. Suite A S.I Enuite A	3,3m <sup>2</sup>	11	I.S Master Suite S.I Master Suite	5,2m <sup>2</sup>
3	Sala de Estar Living Room	29,3m <sup>2</sup>	6	Varanda Balcony	13,2m <sup>2</sup>	9	Hall de Suites Enuite hall	3,3m <sup>2</sup>			

Equipamentos / Equipments

AV - Ar Condicionado  
Air Conditioner

B - Caldeira  
Boiler

Aviso legal: O conteúdo da presente planta, todas as informações nela contidas, as suas características técnicas, e as suas demais especificidades, poderão estar sujeitas, no decorrer dos trabalhos de construção, a eventuais ajustes e/ou alterações unilaterais por nós, com base em requisitos técnicos, construtivos ou legais, sendo o seu carácter meramente indicativo e exemplificativo, e não estando os móveis representados incluídos, sendo apenas uma referência e sugestão decorativa.

Disclaimer: The content of the present blueprint, all the information contained herein, its technical characteristics, and its other specific features, may be subject, in the course of the construction works, to possible unilateral adjustments and/or alterations by us, based on technical, constructive or legal requirements, and its character is merely indicative and exemplary, and the furniture represented is not included, being only a reference and decorative suggestion.

Escala / Scale 1:75

0M 1M 3M

SPACE FOR TIME

# DUUO

IN LISBON

Apartamento  
Apartment

## C54

Tipologia  
Typology

## T2

Area Bruta Privativa  
Gross Private Area

## 111,2M<sup>2</sup>

Varanda  
Balcony

## 14,6M<sup>2</sup>

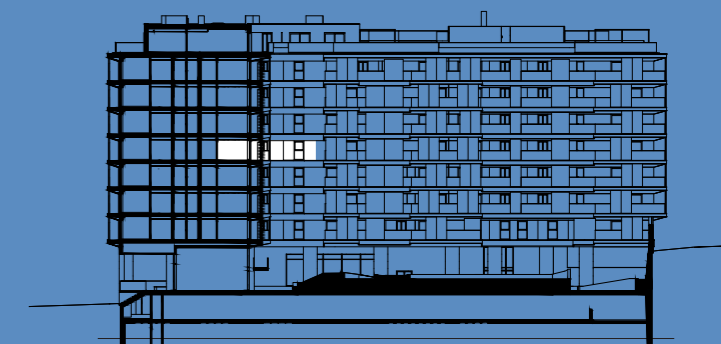
Arrecadação  
Storage

## 1

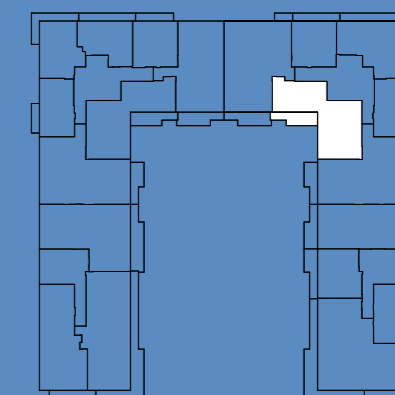
Estacionamento  
Parking Lot

## 1

Fachada Frontal  
Front Facade



Planta Geral do Piso  
General Floorplan



 **BESIX RED**  
Real Estate Development